



UBICACIÓN GEOGRÁFICA

Provincia: (18) CORRIENTES

Depto: (154) SAN MIGUEL

Fracción: 01

Radio: 01

LEYENDA

- Limite de Departamentos
 - Fracciones
 - Radio Urbano
 - Radio Rural o Mixto
 - Envolverte de Localidades (NO CENSAR Dentro)
 - Limite de Municipios
 - Parcelas Catastrales
 - Parajes: Nombre
 - Localidades: Nombre
 - Escuelas: Nº
 - Viviendas Colectivas (RELEVAR)
 - Red Vial
 - Pavimento
 - Ripio
 - Suelo Seleccionado
 - Tierra
- Imagen de Fondo:
OSM Standard / Google Satelite



DESCRIPCIÓN

01

Escala 1:105400
POSGAR94 / Faja 6 - EPSG:22186

Fuente: DPE - INDEC
Elaborado por: DPE - INDEC
Coordinación del Sistema
Geoestadístico
Fecha de Elaboración: 2022



UBICACIÓN GEOGRÁFICA

Provincia: (18) CORRIENTES

Depto: (154) SAN MIGUEL

Fracción: 02

Radio: 01

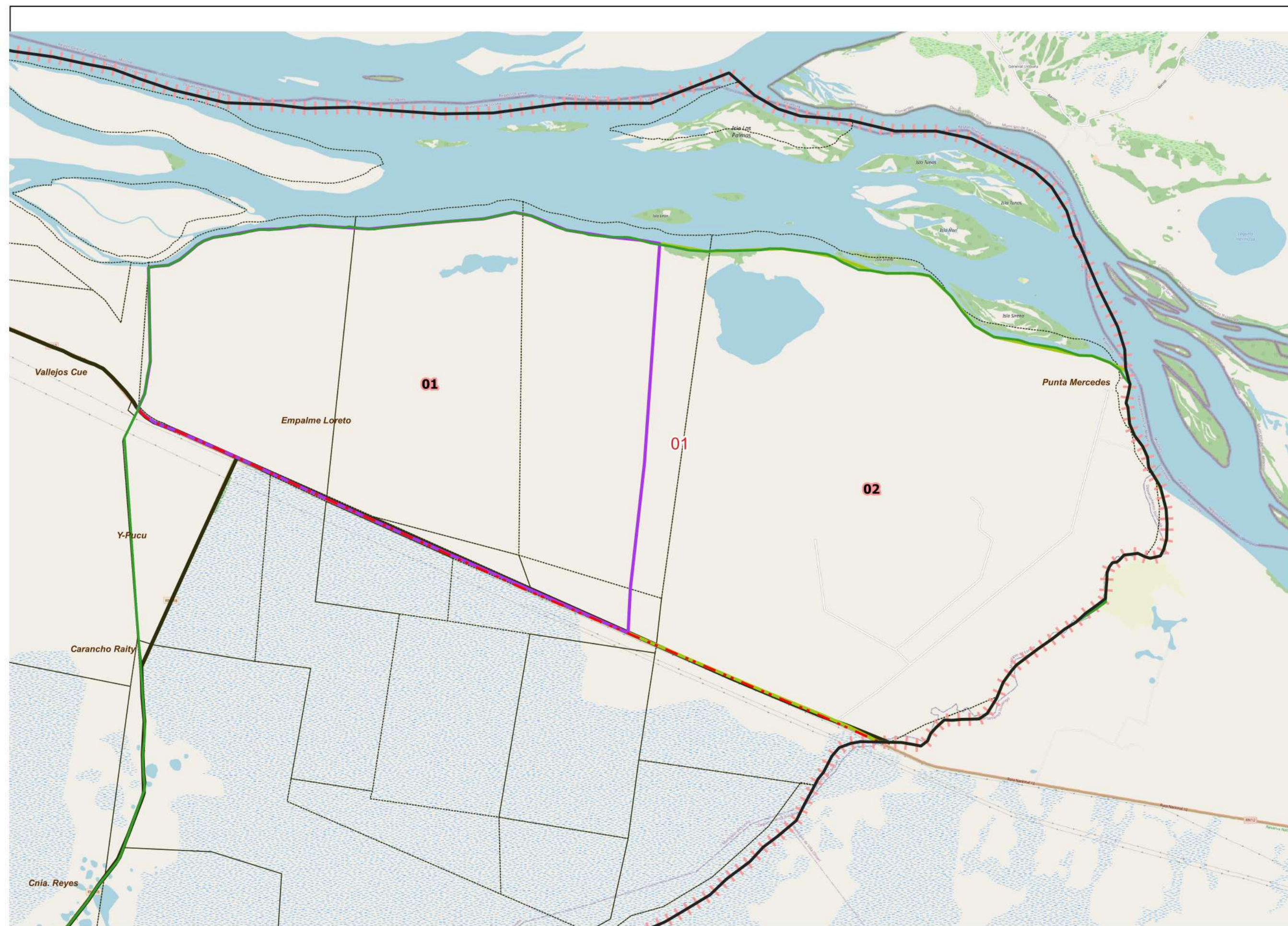
LEYENDA

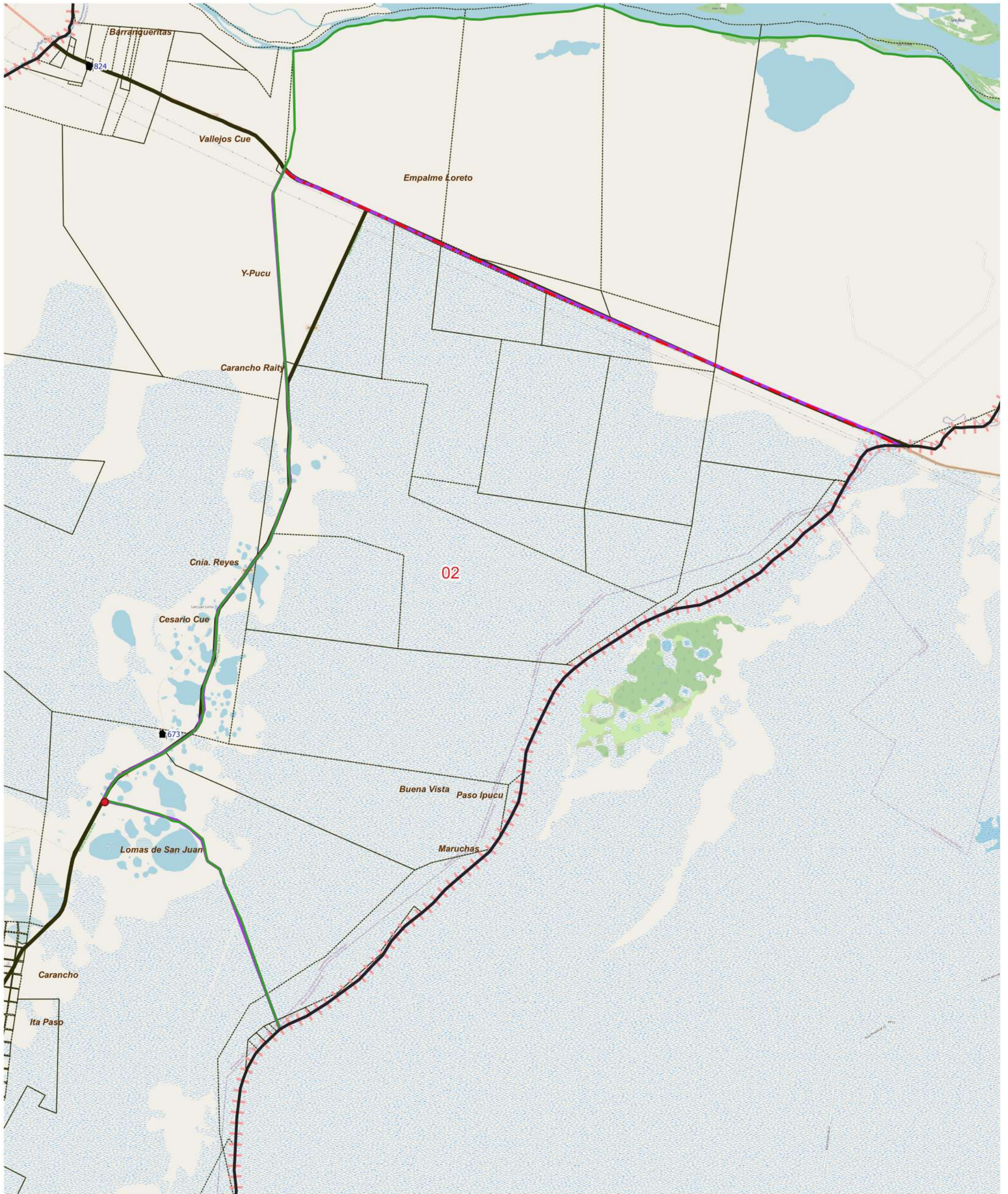
- Limite de Departamentos
 - Fracciones
 - Radio Urbano
 - Radio Rural o Mixto
 - Envolverte de Localidades (NO CENSAR Dentro)
 - Limite de Municipios
 - Parcelas Catastrales
 - Parajes: Nombre
 - Localidades: Nombre
 - Escuelas: Nº
 - Viviendas Colectivas (RELEVAR)
 - Red Vial
 - Pavimento
 - Ripio
 - Suelo Seleccionado
 - Tierra
- Imagen de Fondo:
OSM Standard / Google Satelite

DESCRIPCIÓN

- 01
- 02

Escala 1:79200
POSGAR94 / Faja 6 - EPSG:22186
Fuente: DPE - INDEC
Elaborado por: DPE - INDEC
Coordinación del Sistema
Geoestadístico
Fecha de Elaboración: 2022

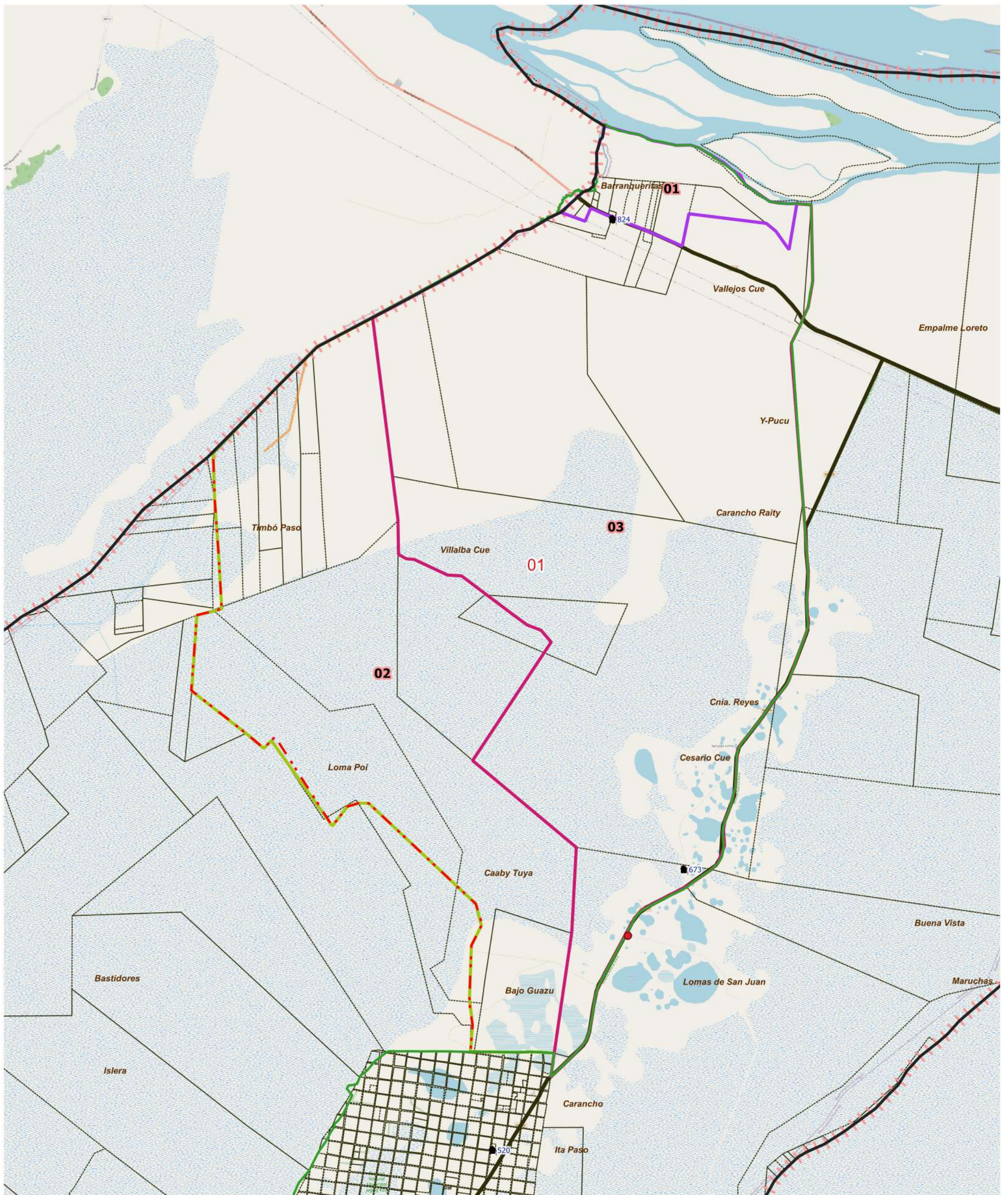




LEYENDA		Red Vial		Red Vial		Limite de Municipios	
Limite de Fracción	Limite de Departamentos	Pavimento	Ripio	Suelo Selec.	Tierra	Limite de Municipios	Imagen de Fondo: OSM Standard / Google Satellite
Limite de Radio	Parajes: Nombre	Escuelas: Nº	Viviendas Colectivas	Limite de Municipios	Parcelas Catastrales		
	Localidades: Nombre						

DESCRIPCIÓN

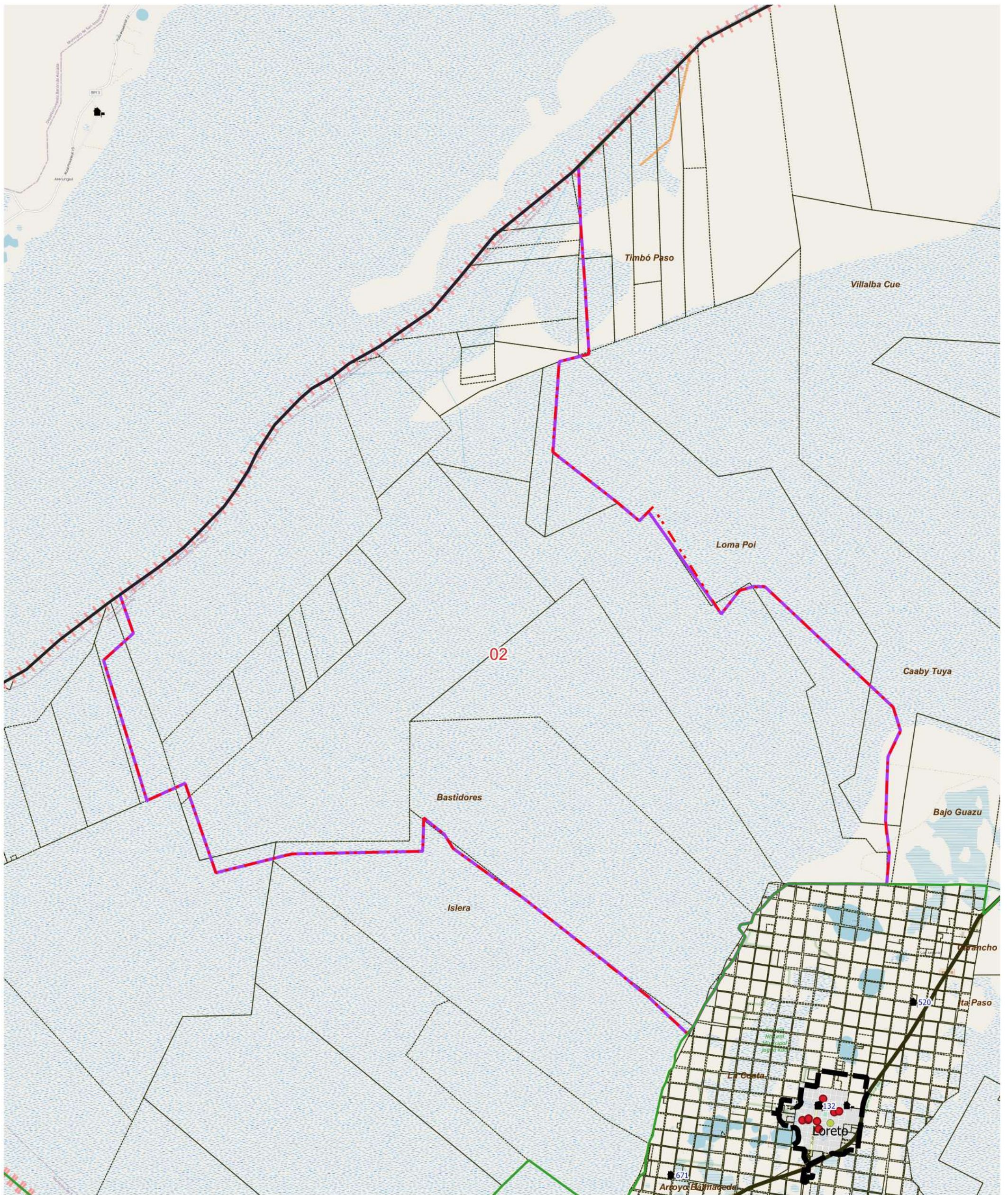
01



LEYENDA		Red Vial		Red Vial		Limite de Municipios		Imagen de Fondo: OSM Standard / Google Satellite
Limite de Fracción	Limite de Departamentos	Pavimento	Suelo Selec.	Limite de Municipios	Limite de Municipios	Parcelas Catastrales		
Limite de Radio	Localidades: Nombre	Viviendas Colectivas	Ripio	Tierra	Parcelas Catastrales			
Parajes: Nombre	Escuelas: Nº							

DESCRIPCIÓN

01 02 03



LEYENDA		Parajes: Nombre		Escuelas: Nº		Red Vial		Red Vial		Limite de Municipios		Imagen de Fondo:		
	Limite de Fracción		Limite de Departamentos		Escuelas: Nº		Pavimento		Suelo Selec.		Limite de Municipios		Parcelas Catastrales	OSM Standard / Google Satellite
	Limite de Radio		Localidades: Nombre		Viviendas Colectivas		Ripio		Tierra		Parcelas Catastrales			

DESCRIPCIÓN

01



UBICACIÓN GEOGRÁFICA

Provincia: (18) CORRIENTES

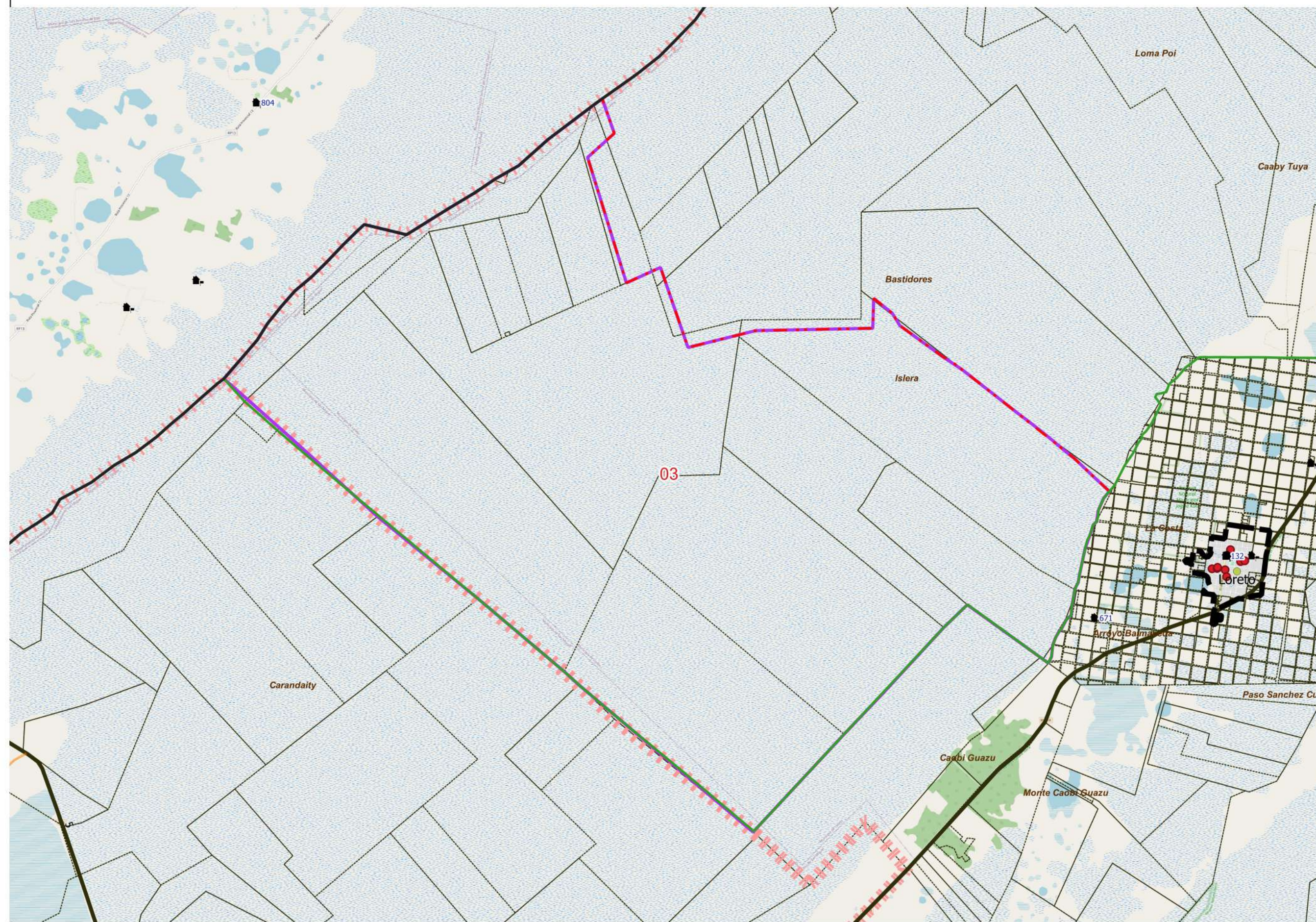
Depto: (154) SAN MIGUEL

Fracción: 03

Radio: 03

LEYENDA

- Limite de Departamentos
- Fracciones
- Radio Urbano
- Radio Rural o Mixto
- Envoltorio de Localidades (NO CENSAR Dentro)
- Limite de Municipios
- Parcelas Catastrales
- Parajes: Nombre
- Localidades: Nombre
- Escuelas: Nº
- Viviendas Colectivas (RELEVAR)
- Red Vial
- Pavimento
- Ripio
- Suelo Seleccionado
- Tierra
- Imagen de Fondo:
OSM Standard / Google Satélite



DESCRIPCIÓN

01

Escala 1:93500
POSGAR94 / Faja 6 - EPSG:22186

Fuente: DPE - INDEC
Elaborado por: DPE - INDEC
Coordinación del Sistema
Geoestadístico
Fecha de Elaboración: 2022



UBICACIÓN GEOGRÁFICA

Provincia: (18) CORRIENTES

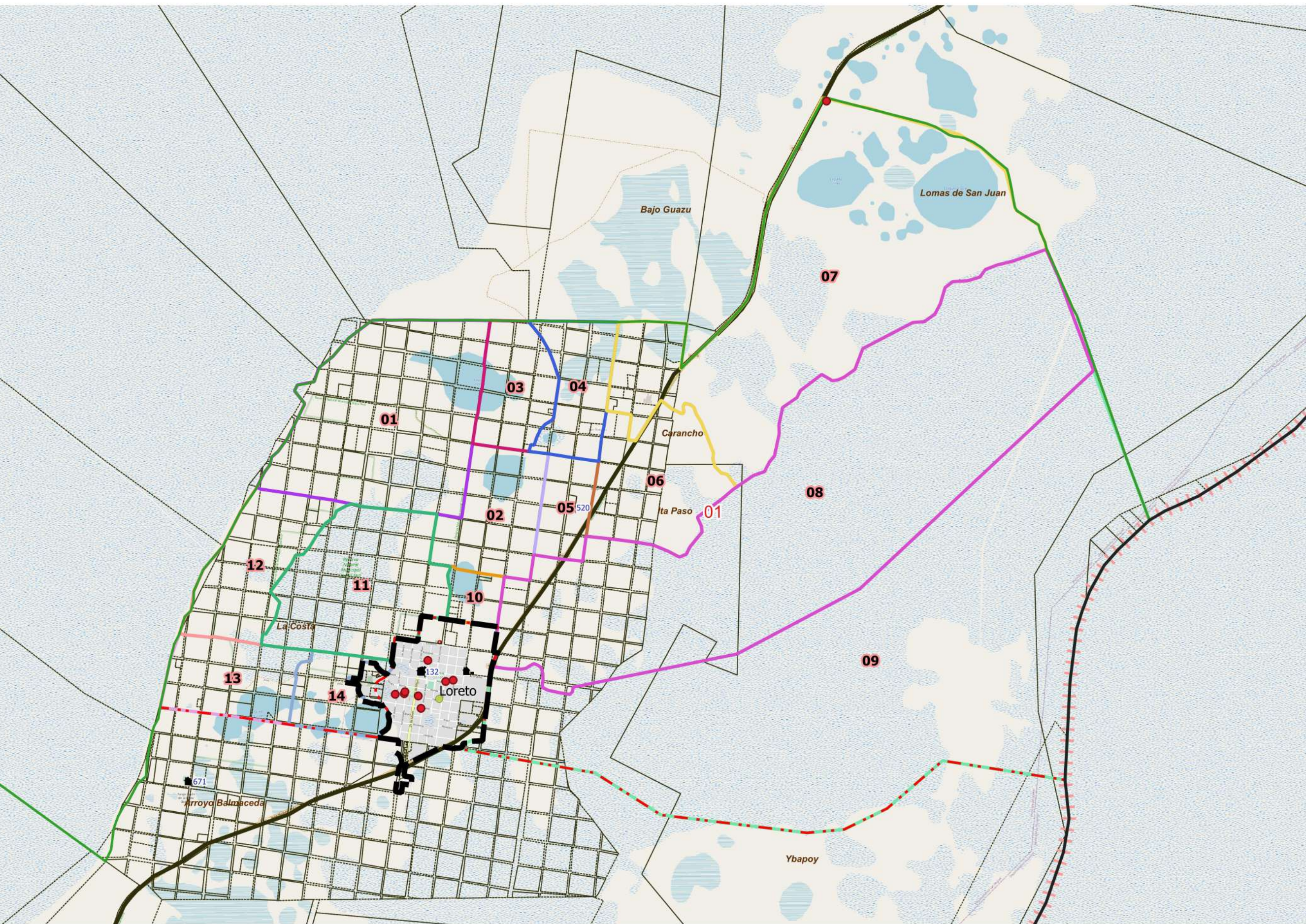
Depto: (154) SAN MIGUEL

Fracción: 04

Radio: 01

LEYENDA

- Limite de Departamentos
- Fracciones
- Radio Urbano
- Radio Rural o Mixto
- Envolverte de Localidades (NO CENSAR Dentro)
- Limite de Municipios
- Parcelas Catastrales
- Parajes: Nombre
- Localidades: Nombre
- Escuelas: Nº
- Viviendas Colectivas (RELEVAR)
- Red Vial
- Pavimento
- Ripio
- Suelo Seleccionado
- Tierra
- Imagen de Fondo:
OSM Standard / Google Satelite



DESCRIPCIÓN

- | | | | | | |
|----|----|----|----|----|----|
| 01 | 03 | 05 | 07 | 09 | 12 |
| 02 | 04 | 06 | 08 | 10 | 13 |
| | 11 | 14 | | | |

Escala 1:53100
POSGAR94 / Faja 6 - EPSG:22186

Fuente: DPE - INDEC
Elaborado por: DPE - INDEC
Coordinación del Sistema Geoadistístico
Fecha de Elaboración: 2022



UBICACIÓN GEOGRÁFICA

Provincia: (18) CORRIENTES

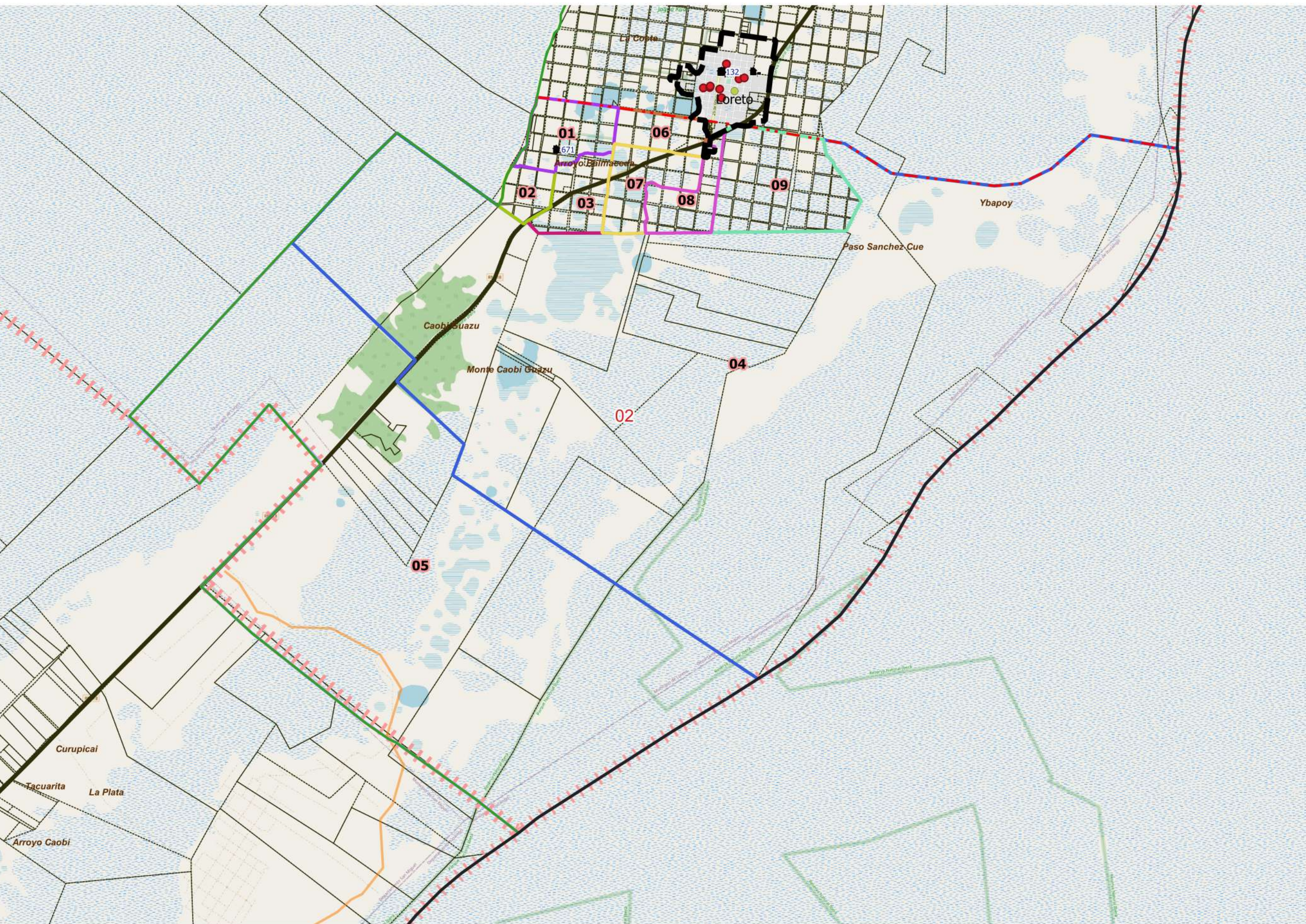
Depto: (154) SAN MIGUEL

Fracción: 04

Radio: 02

LEYENDA

- Limite de Departamentos
- Fracciones
- Radio Urbano
- Radio Rural o Mixto
- Envolverte de Localidades (NO CENSAR Dentro)
- Limite de Municipios
- Parcelas Catastrales
- Parajes: Nombre
- Localidades: Nombre
- Escuelas: Nº
- Viviendas Colectivas (RELEVAR)
- Red Vial
- Pavimento
- Ripio
- Suelo Seleccionado
- Tierra
- Imagen de Fondo: OSM Standard / Google Satélite



DESCRIPCIÓN

- | | | | | | |
|----|----|----|----|----|----|
| 01 | 03 | 05 | 07 | 08 | 09 |
| 02 | 04 | 06 | | | |

Escala 1:75000
 POSGAR94 / Faja 6 - EPSG:22186
 Fuente: DPE - INDEC
 Elaborado por: DPE - INDEC
 Coordinación del Sistema Geoestadístico
 Fecha de Elaboración: 2022



UBICACIÓN GEOGRÁFICA

Provincia: (18) CORRIENTES

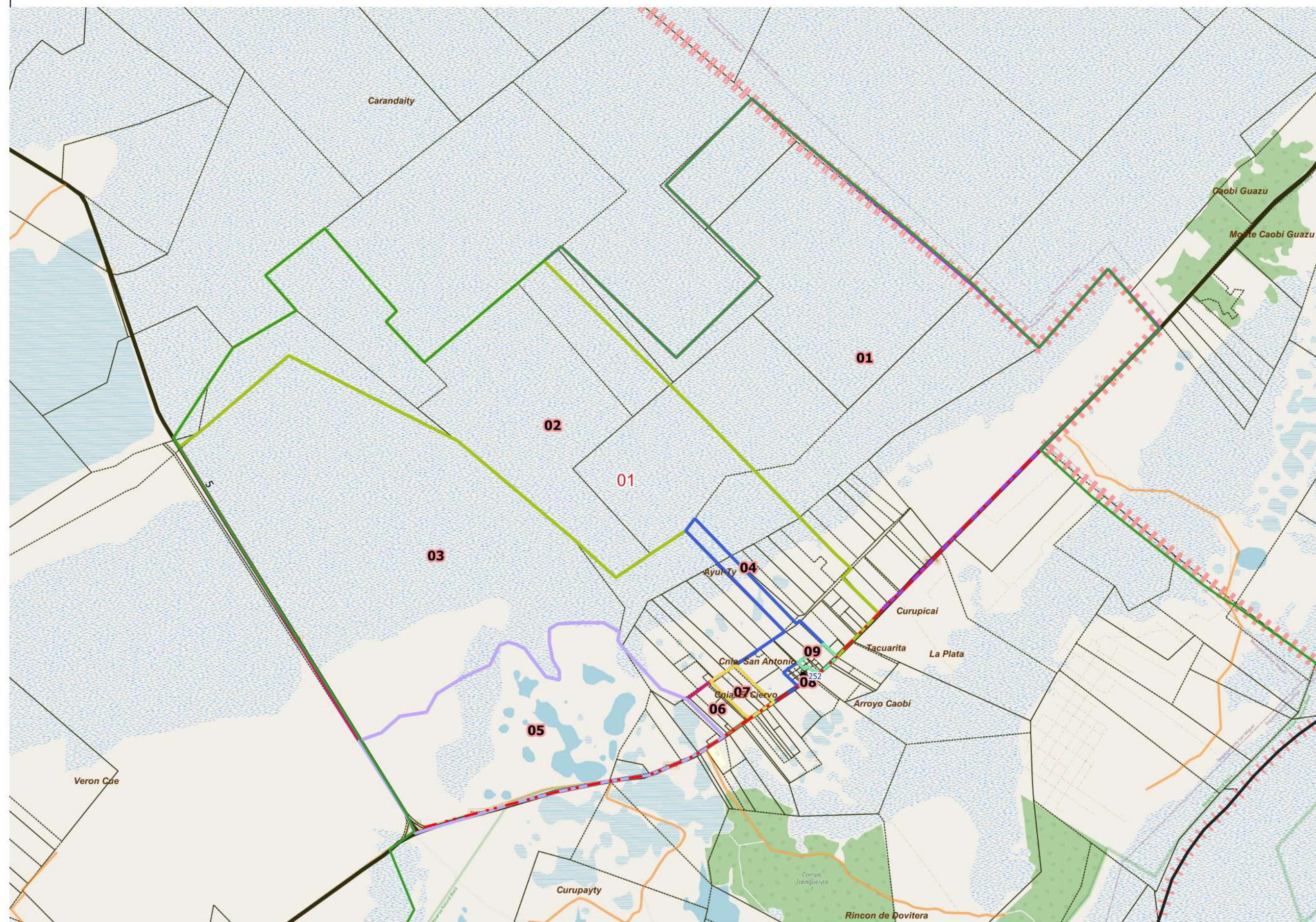
Depto: (154) SAN MIGUEL

Fracción: 05

Radio: 01

LEYENDA

- Limite de Departamentos
- Fracciones
- Radio Urbano
- Radio Rural o Mixto
- Envolverte de Localidades (NO CENSAR Dentro)
- Limite de Municipios
- Parcelas Catastrales
- Parajes: Nombre
- Localidades: Nombre
- Escuelas: Nº
- Viviendas Colectivas (RELEVAR)
- Red Vial
- Pavimento
- Ripio
- Suelo Seleccionado
- Tierra
- Imagen de Fondo: OSM Standard / Google Satelite

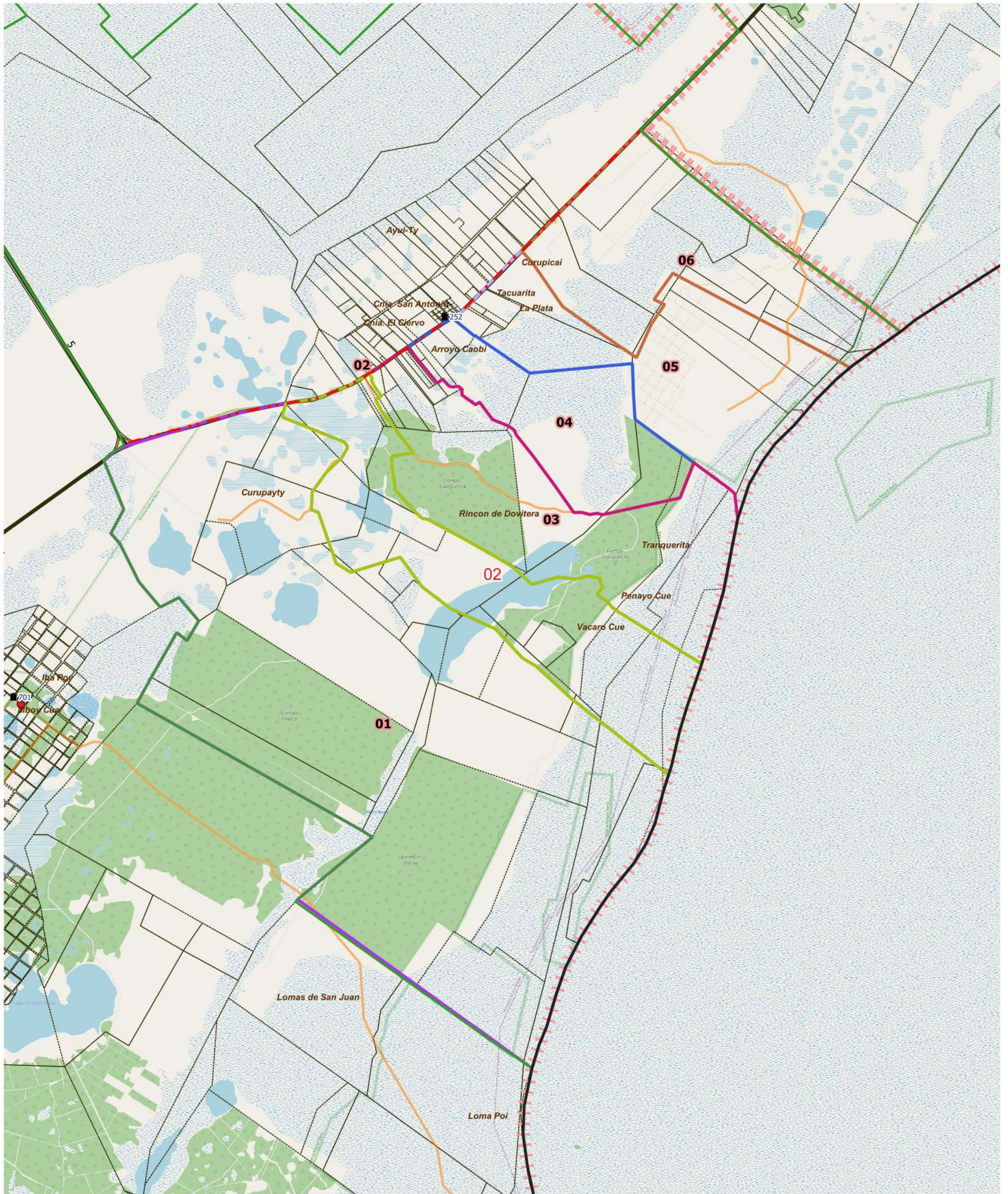


DESCRIPCIÓN

- | | | | | | |
|----|----|----|----|----|----|
| 01 | 03 | 05 | 07 | 08 | 09 |
| 02 | 04 | 06 | | | |

Escala 1:75300
POSGAR94 / Faja 6 - EPSG:22186

Fuente: DPE - INDEC
Elaborado por: DPE - INDEC
Coordinación del Sistema Geoadstístico
Fecha de Elaboración: 2022



LEYENDA		Red Vial		Red Vial		Limite de Municipios		Imagen de Fondo: OSM Standard / Google Satellite
Limite de Fracción	Limite de Departamentos	Pavimento	Suelo Selec.	Limite de Municipios	Parcelas Catastrales	Parajes: Nombre	Escuelas: Nº	
Limite de Radio	Localidades: Nombre	Ripio	Tierra	Limite de Municipios	Parcelas Catastrales	Viviendas Colectivas		

DESCRIPCIÓN

- 01
- 02
- 03
- 04
- 05
- 06



UBICACIÓN GEOGRÁFICA

Provincia: (18) CORRIENTES

Depto: (154) SAN MIGUEL

Fracción: 06

Radio: 01

LEYENDA

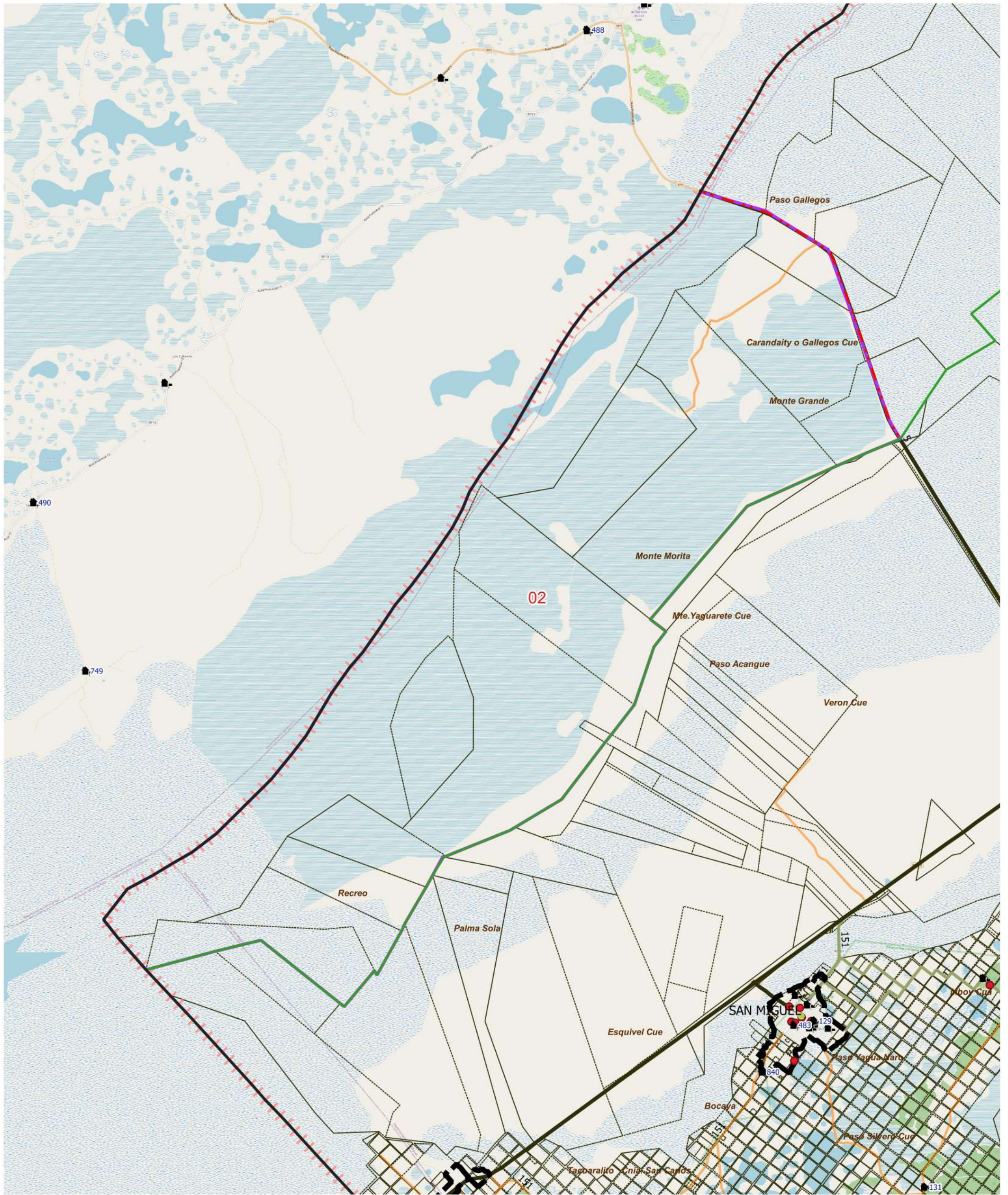
-  Limite de Departamentos
 -  Fracciones
 -  Radio Urbano
 -  Radio Rural o Mixto
 -  Envolverte de Localidades (NO CENSAR Dentro)
 -  Limite de Municipios
 -  Parcelas Catastrales
 - Parajes: Nombre
 - Localidades: Nombre
 -  Escuelas: Nº
 -  Viviendas Colectivas (RELEVAR)
 - Red Vial
 -  Pavimento
 -  Ripio
 -  Suelo Seleccionado
 -  Tierra
- Imagen de Fondo:
OSM Standard / Google Satellite

DESCRIPCIÓN

 01

Escala 1:73800
POSGAR94 / Faja 6 - EPSG:22186

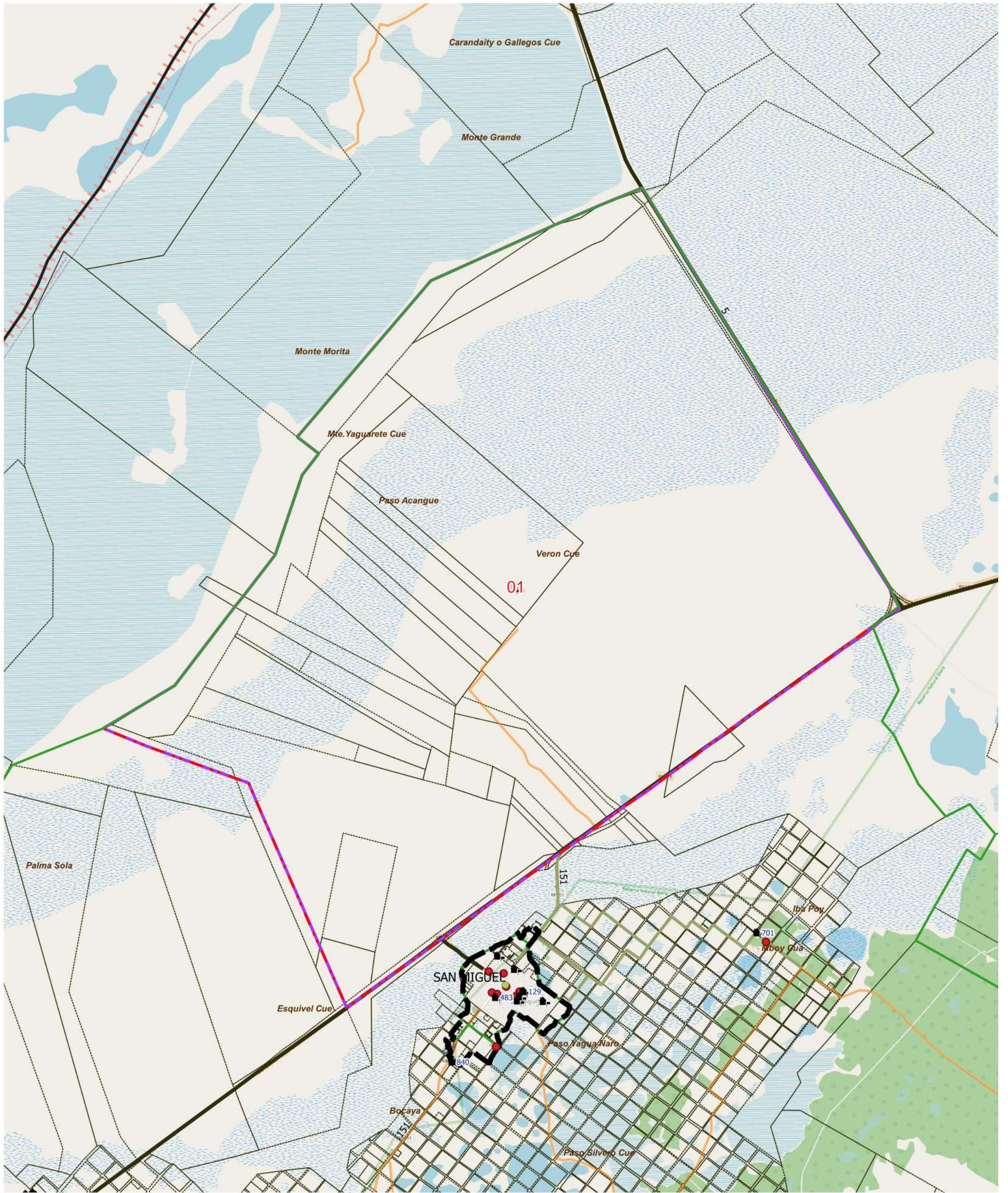
Fuente: DPE - INDEC
Elaborado por: DPE - INDEC
Coordinación del Sistema
Geoestadístico
Fecha de Elaboración: 2022



LEYENDA	Limite de Fracción	Limite de Departamentos	Parajes: Nombre	Escuelas: Nº	Red Vial	Red Vial	Limite de Municipios	Imagen de Fondo: OSM Standard / Google Satellite
	Limite de Radio		Localidades: Nombre	Viviendas Colectivas	Pavimento	Suelo Selec.	Parcelas Catastrales	
					Ripio	Tierra		

DESCRIPCIÓN

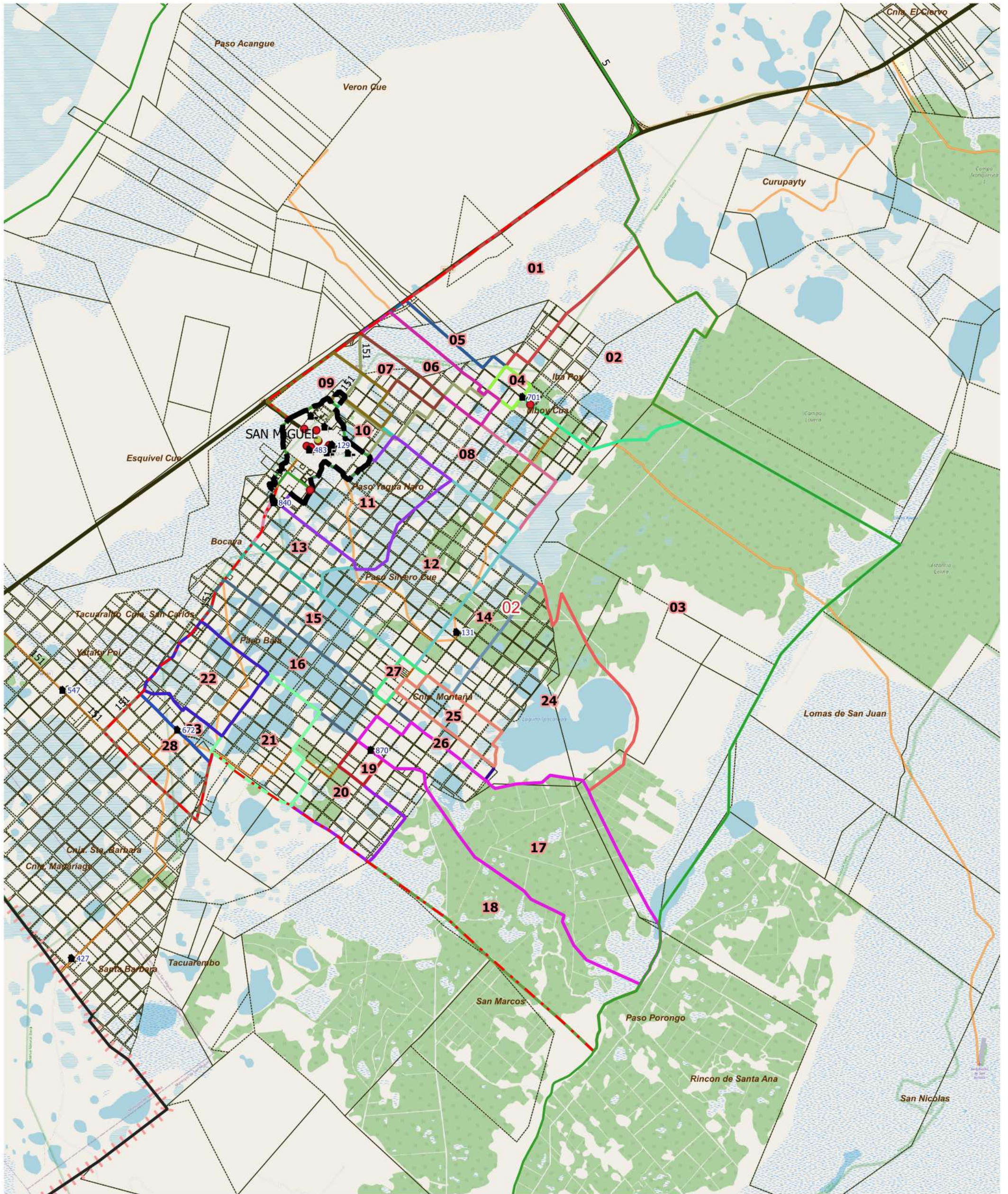
01



LEYENDA		Red Vial		Red Vial		Limite de Municipios		Imagen de Fondo: OSM Standard / Google Satelite
Limite de Fracción	Limite de Departamentos	Pavimento	Suelo Selec.	Limite de Municipios	Limite de Municipios	Limite de Municipios	Limite de Municipios	
Limite de Radio	Localidades: Nombre	Escuelas: Nº	Ripio	Tierra	Escuelas: Nº	Viviendas Colectivas	Parcelas Catastrales	
	Parajes: Nombre							

DESCRIPCIÓN

01



LEYENDA		Red Vial		Red Vial		Limite de Municipios		Imagen de Fondo:	
	Limite de Fracción		Limite de Departamentos		Pavimento		Suelo Selec.		OSM Standard / Google Satellite
	Limite de Radio		Localidades: Nombre		Escuelas: Nº		Tierra		
	01		02		05		08		11
	03		06		07		10		14
	04		05		09		12		15
	01		10		13		16		17
	03		14		18		21		19
	04		16		19		20		23
	06		12		25		22		24
	07		14		17		26		27
	10		15		19		23		25
	14		15		17		26		27
	15		18		19		20		23
	16		21		25		22		24
	17		21		20		23		27
	18		19		20		23		25
	21		24		26		23		27
	19		20		23		25		28
	20		23		26				



UBICACIÓN GEOGRÁFICA

Provincia: (18) CORRIENTES

Depto: (154) SAN MIGUEL

Fracción: 07

Radio: 03

LEYENDA

- Limite de Departamentos
- Fracciones
- Radio Urbano
- Radio Rural o Mixto
- Envoltorio de Localidades (NO CENSAR Dentro)
- Limite de Municipios
- Parcelas Catastrales
- Parajes: Nombre
- Localidades: Nombre
- Escuelas: Nº
- Viviendas Colectivas (RELEVAR)
- Red Vial
- Pavimento
- Ripio
- Suelo Seleccionado
- Tierra
- Imagen de Fondo: OSM Standard / Google Satelite

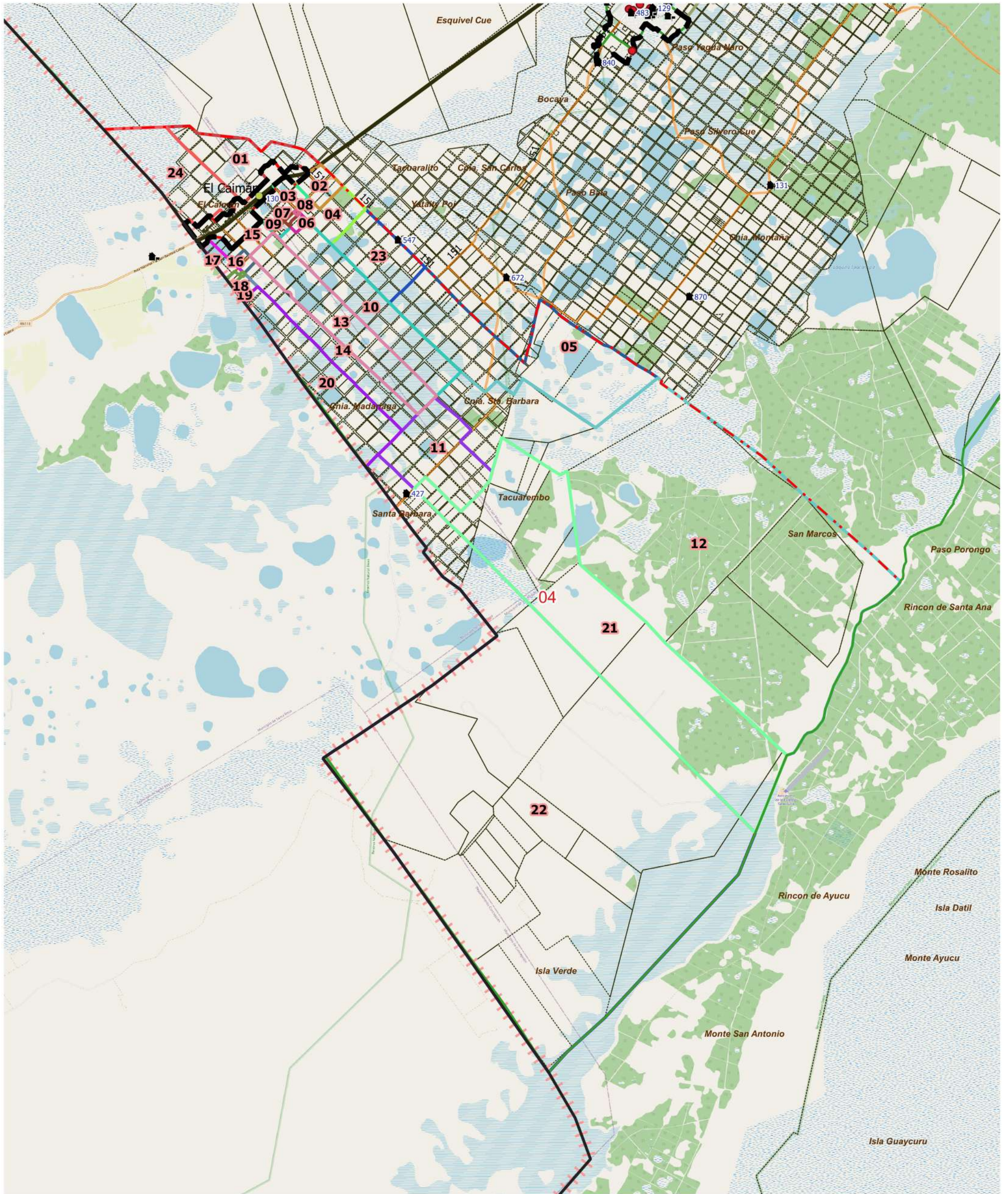
DESCRIPCIÓN

- | | | | | | |
|----|----|----|----|----|----|
| 01 | 03 | 05 | 06 | 07 | 08 |
| 02 | 04 | | | | |

Escala 1:59300
POSGAR94 / Faja 6 - EPSG:22186

Fuente: DPE - INDEC
Elaborado por: DPE - INDEC
Coordinación del Sistema Geoestadístico
Fecha de Elaboración: 2022





LEYENDA

Limite de Fracción	Limite de Departamentos	Parajes: Nombre	Escuelas: Nº	Red Vial	Red Vial	Limite de Municipios	Imagen de Fondo: OSM Standard / Google Satellite
Limite de Radio	Localidades: Nombre	Viviendas Colectivas	Pavimento	Suelo Selec.	Parcelas Catastrales		
			Ripio	Tierra			

DESCRIPCIÓN

01	02	05	08	11	14	17	20	23
	03	06	09	12	15	18	21	24
	04	07	10	13	16	19	22	

